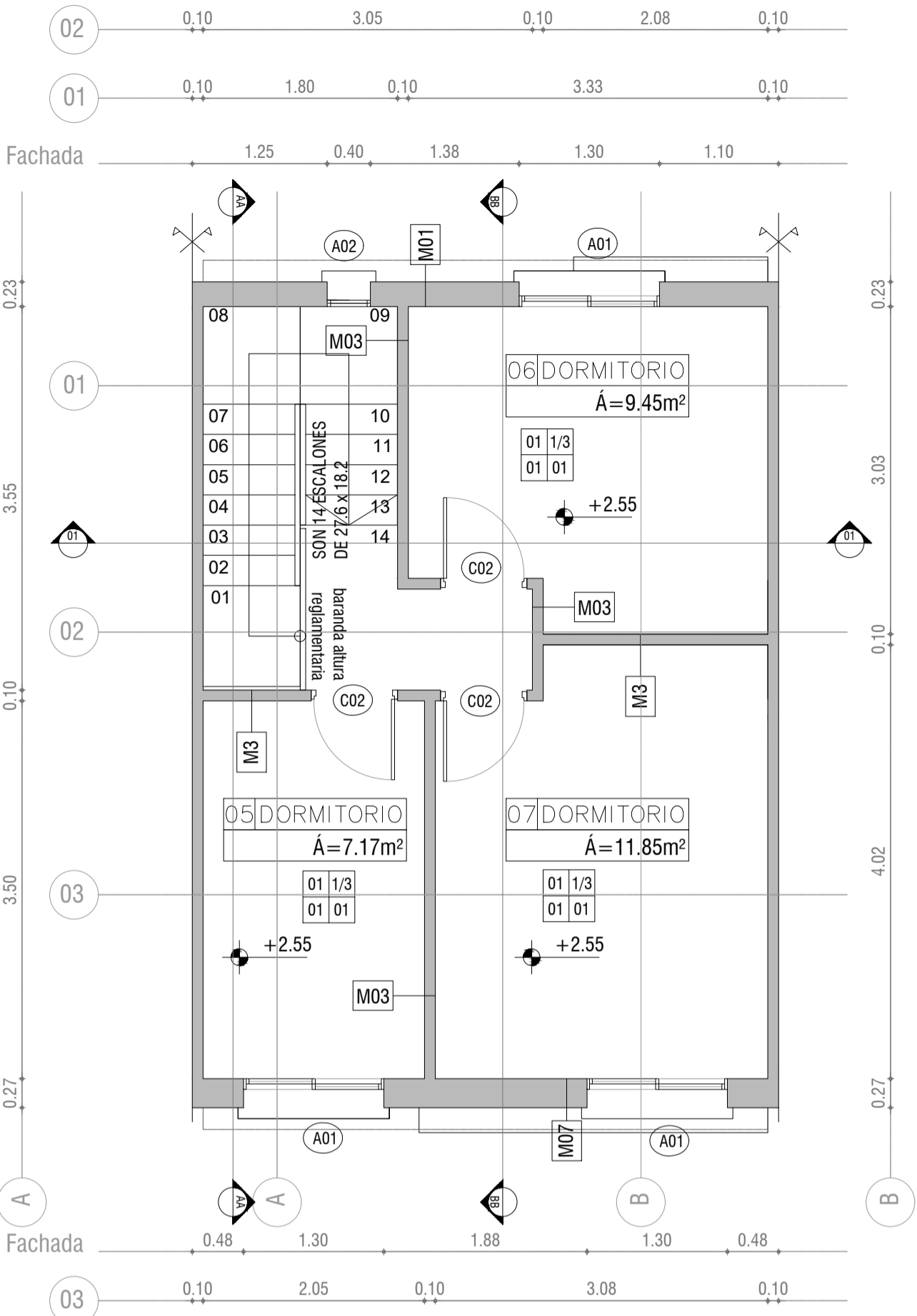
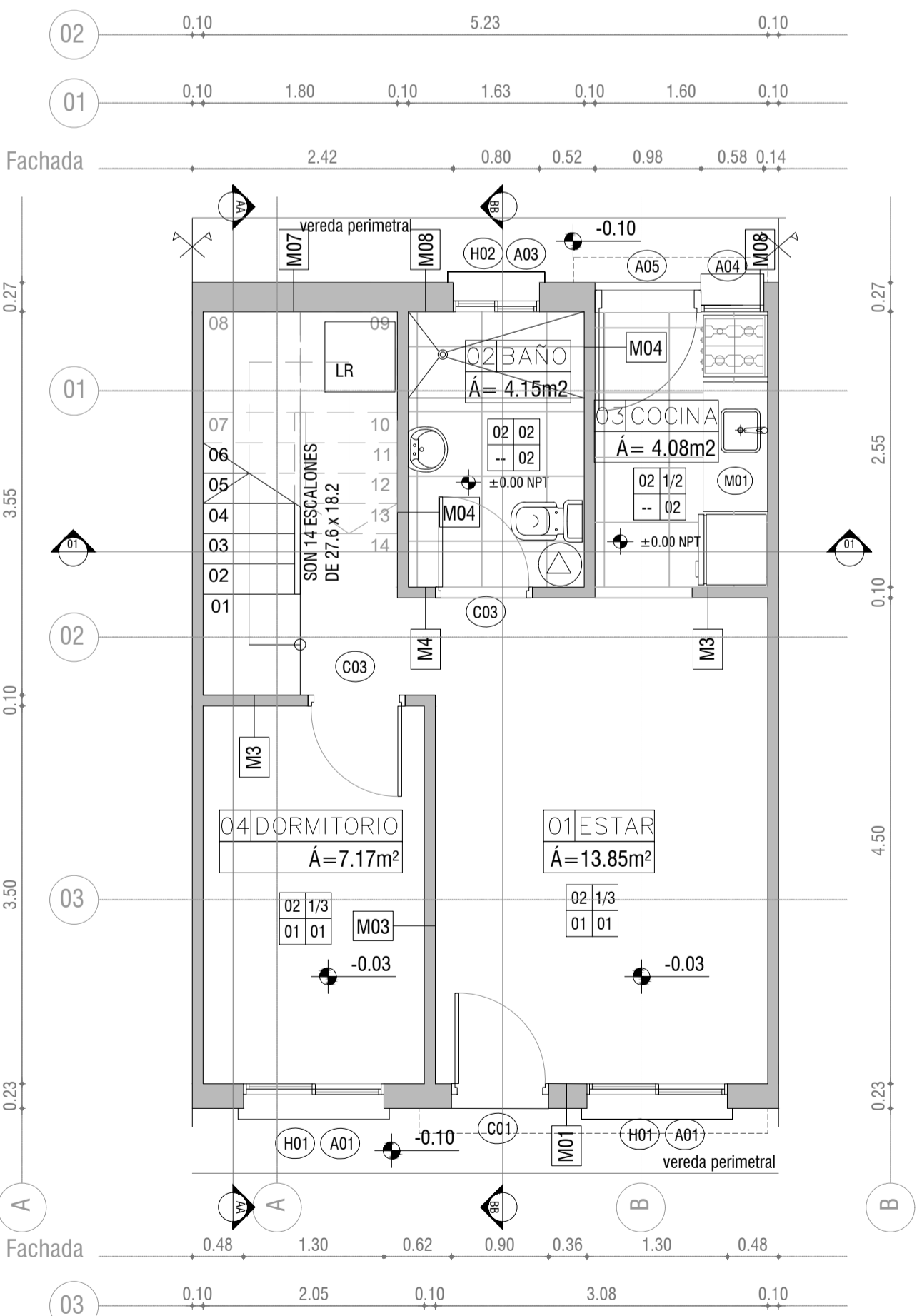


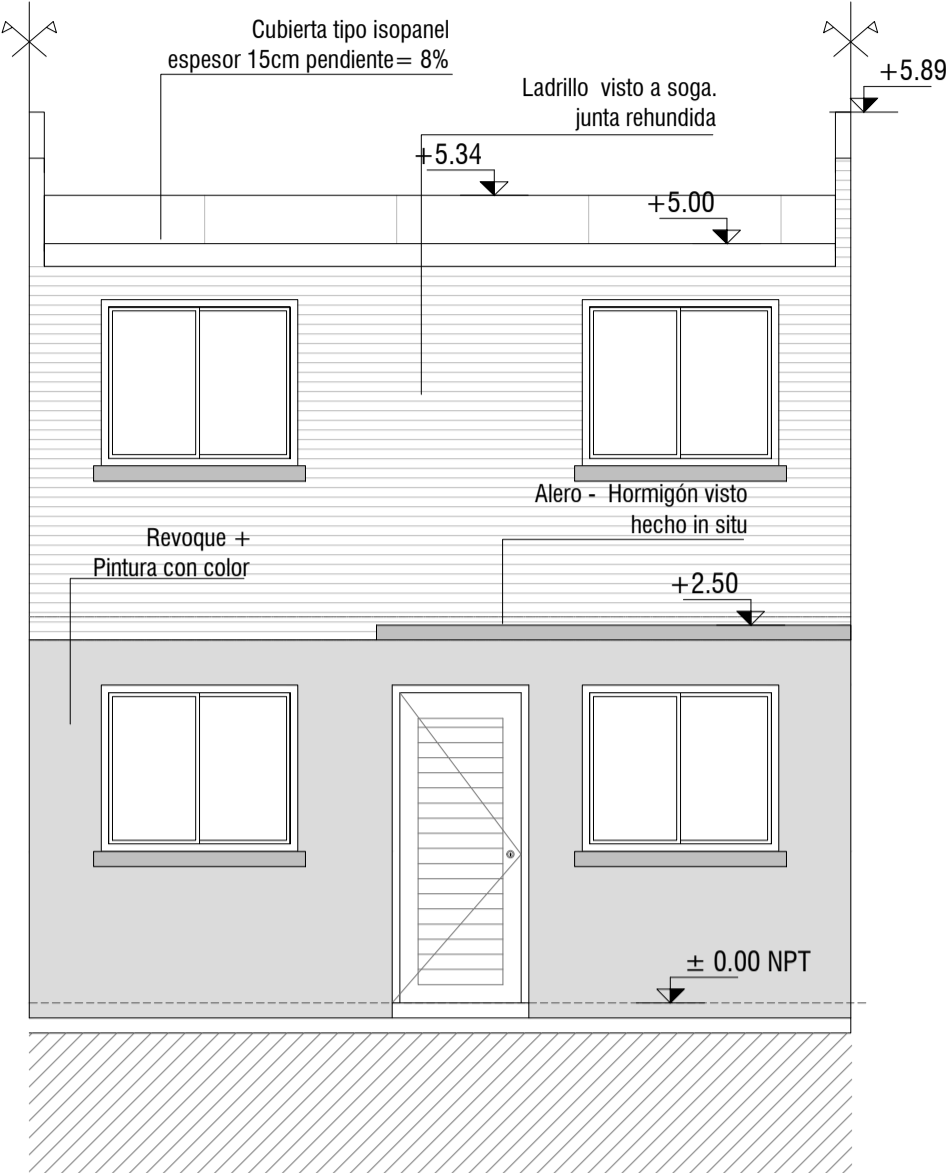
4D TIPOLOGÍA 4 DORMITORIOS



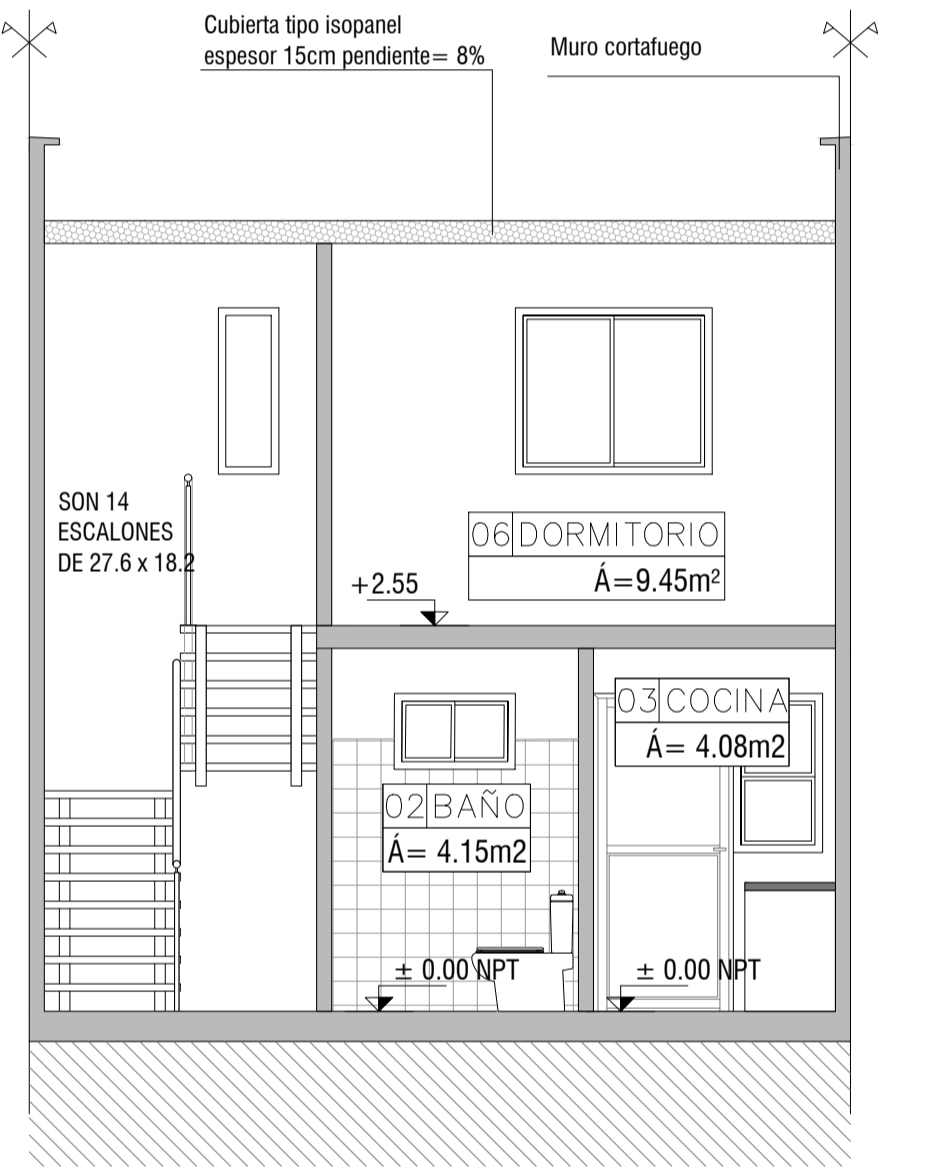
PLANTA ALTA - escala 1/50



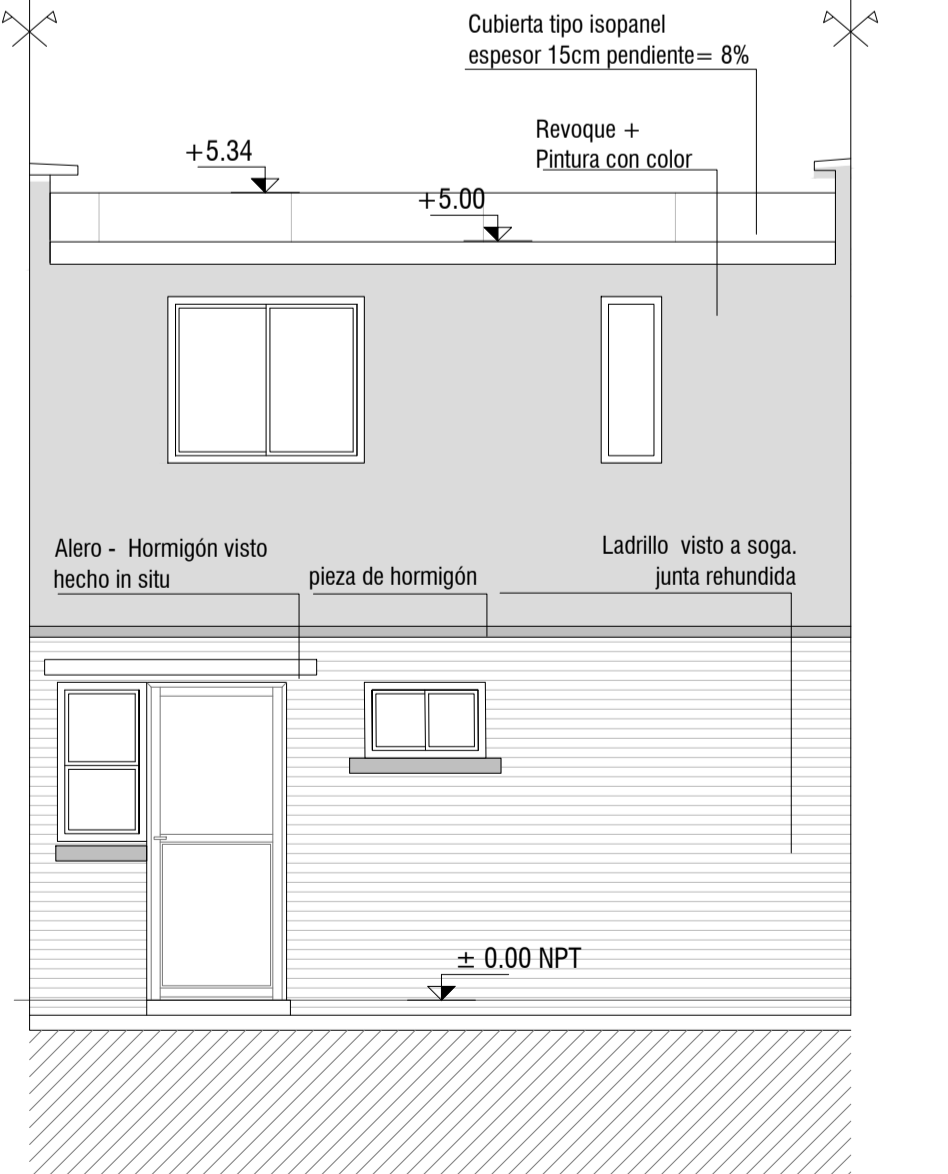
PLANTA BAJA - escala 1/50



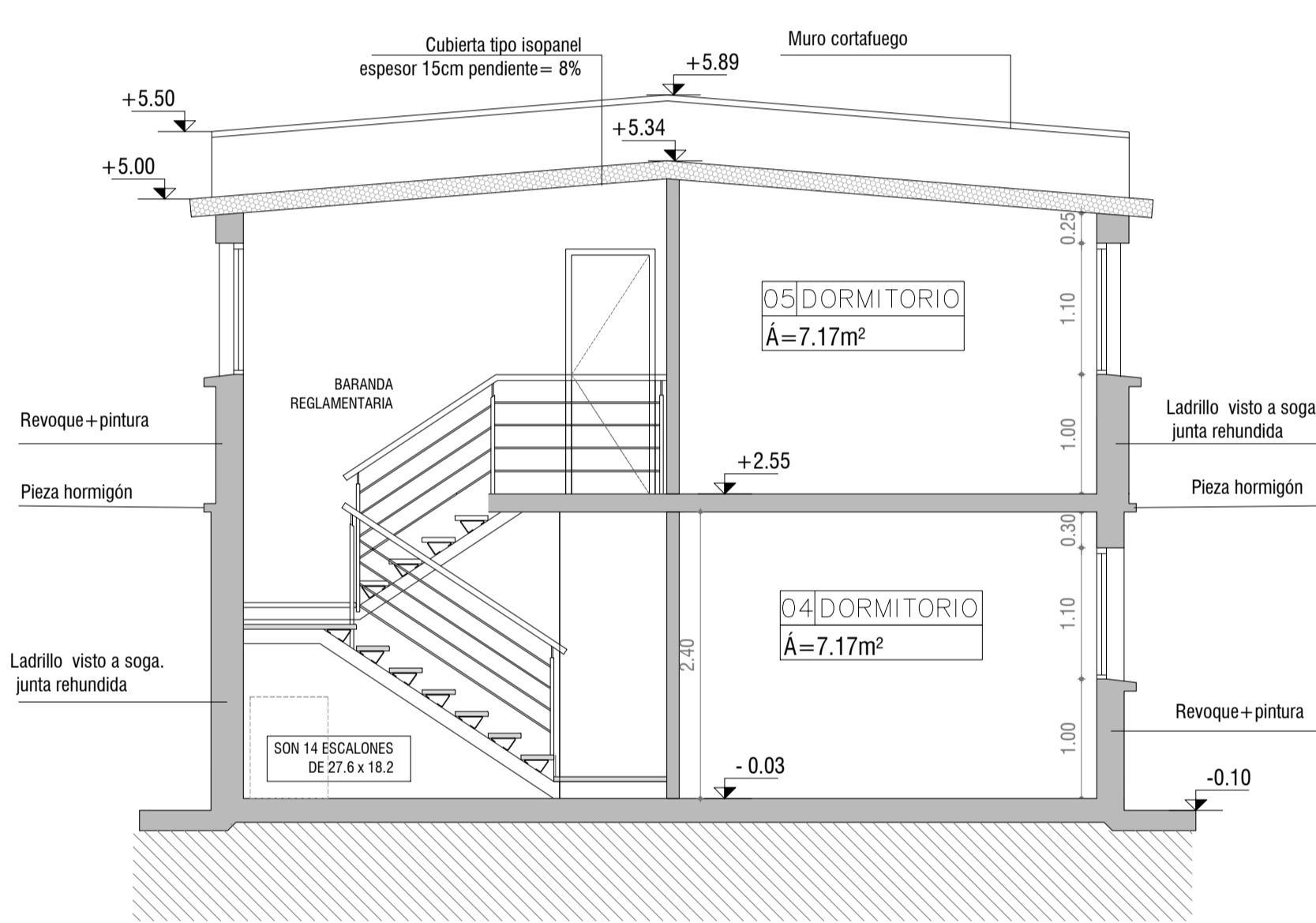
FACHADA PRINCIPAL - escala 1/50



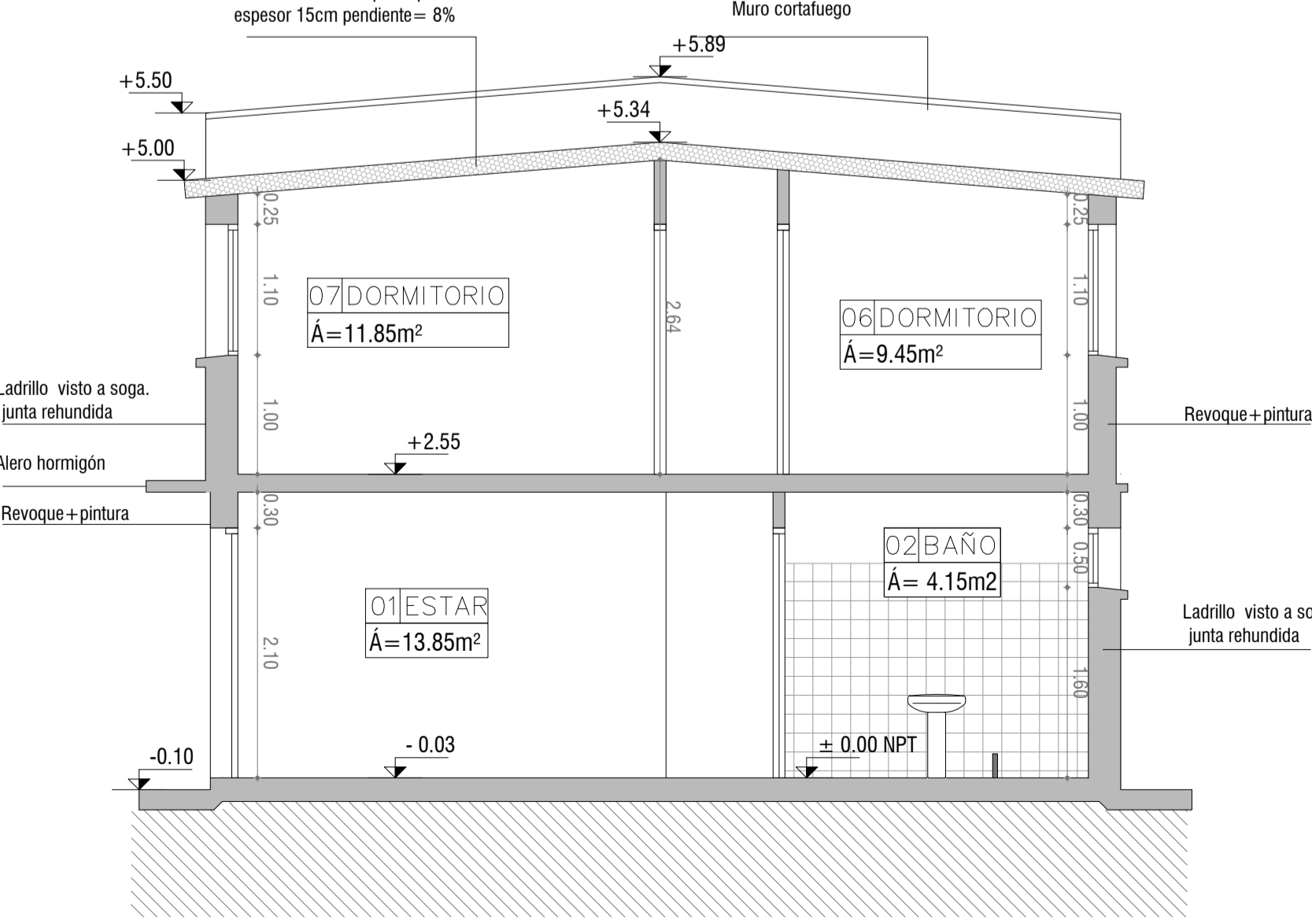
CORTE 1-1 - escala 1/50



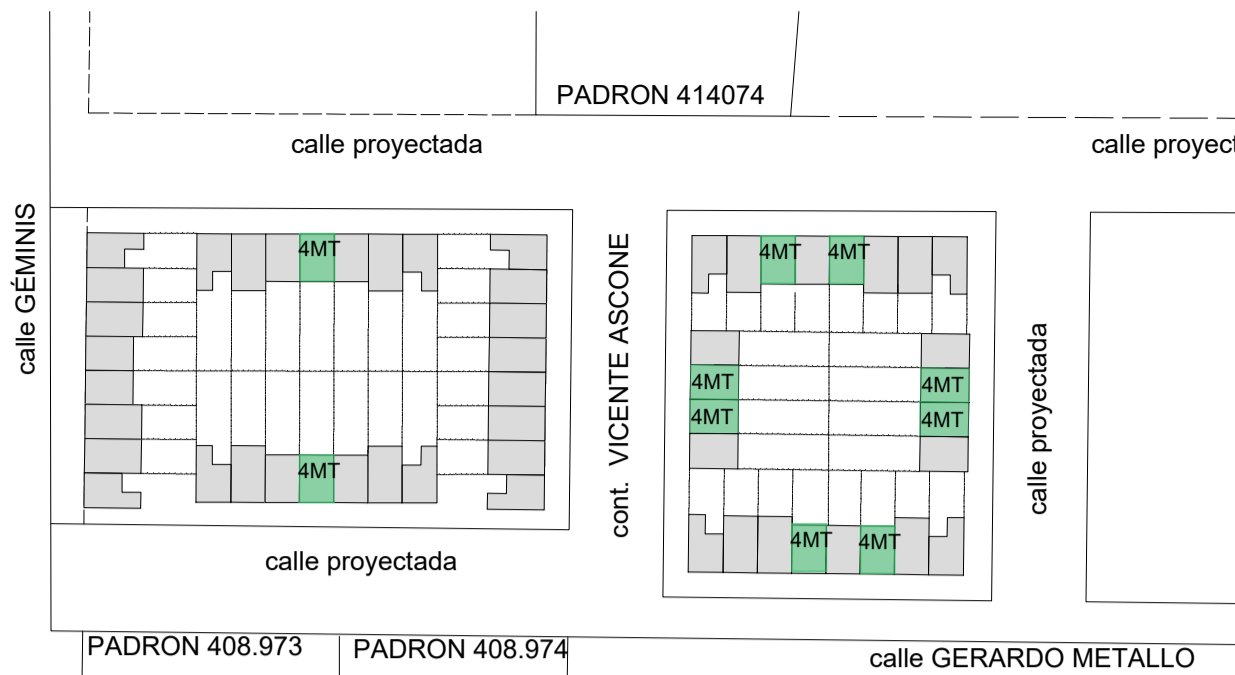
FACHADA POSTERIOR - escala 1/50



CORTE A-A - escala 1/50



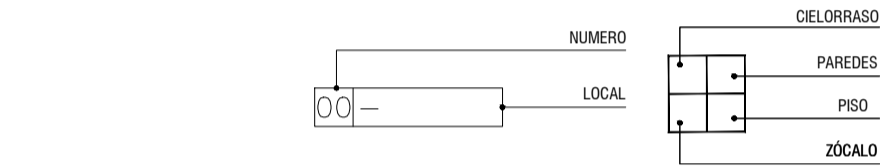
CORTE B-B - escala 1/50



PLANO DE UBICACIÓN
escala 1/4000

TIPOLOGIAS

	área	cant.
1D	35,7 m2	12
2D	50 m2	20
3D	65,5 m2	12
4D	80 m2	10
Total viviendas		54



REFERENCIA TERMINACIONES

CIELORRASO
1 CUBIERTA ISOPANEL
2 ENTREPISO
PAREDES
1 BLOQUE PINTADO 2 MANOS DE PINTURA VINILICA INTERIOR LAVABLE
2 BALDOSA CERAMICA
3 TABIQUE DE YESO PINTADO (2 MANOS DE PINTURA VINILICA INTERIOR LAVABLE.PUEDE SER CON COLOR)
Piso: (h=12.5mm) con aislacion acustica. Montantes separacion max. 50cm
PISO
1 HORMIGON LLANEADO
2 BALDOSA CERAMICA
ZÓCALOS
1 MADERA

REFERENCIA PLANILLAS

CARPINTERIA ALUMINIO
A01 (1.30X1.10)m. corrediza, 50% móvil. Antepecho 1.00m
A02 (0.40x1.10)m fija
A03 (0.80x0.50)m. corrediza, 50% móvil. Antepecho 1.50m
A04 (0.60x1.05)m. 50% móvil. Antepecho 1.10m
A05 (0.80X2.10)m. batiente, 100% móvil. En unidades 08, 15, 31, 50 será de 0.90X2.10 por accesibilidad.
A06 (1.20X1.00)m. Corrediza, 50% móvil. Antepecho 1.10m
A07 (1.30X1.30)m. Corrediza, 50% móvil. Antepecho 0.80m

CARPINTERIA MADERA

C01 (0.90X2.10)m. batiente, 100% móvil- exterior
C02 (0.80x2.10)m. batiente, 100% móvil
C03 (0.90X2.10)m. batiente, 100% móvil

MESADAS

M01 0.60X1.20m

NOTAS:
*Las medidas altimétricas están en metros, referidas al ±0.00 de Nivel de Piso Terminado.
*Rejas: Se dejaran planchuelas en espera para futura colocación de rejas.
*En viviendas de un dormitorio se dejará platea para futura ampliación.
*Las viviendas serán construírán en su totalidad en el padrón N°168.553 .
Todas deben cumplir con la Normativa Departamental (Volumen XV Digesto Departamental) , esto incluye los articulos R.1894.8, R.1894.9 y 1894.1 que refieren a accesibilidad .

Intendencia de Montevideo Departamento de Desarrollo Urbano División Tierras y Hábitat Servicio de Tierras y Vivienda	
PROGRAMA: Relocalización Chacarita de los Padres	PADRÓN N°: 168.553
BARRIO:	CONCEPTO: Obra Nueva
UBICACIÓN: calle Geminis y Rosario	REGIMEN: P.Horizontal
PROPIETARIO: Intendencia de Montevideo	FECHA: 07/2023
PLANO: TIPOLOGIA 4 DORMITORIOS	ESCALA: 1/50
PROPIETARIO:	LÁMINA:
TÉCNICO:	